

Mot de passe du courriel

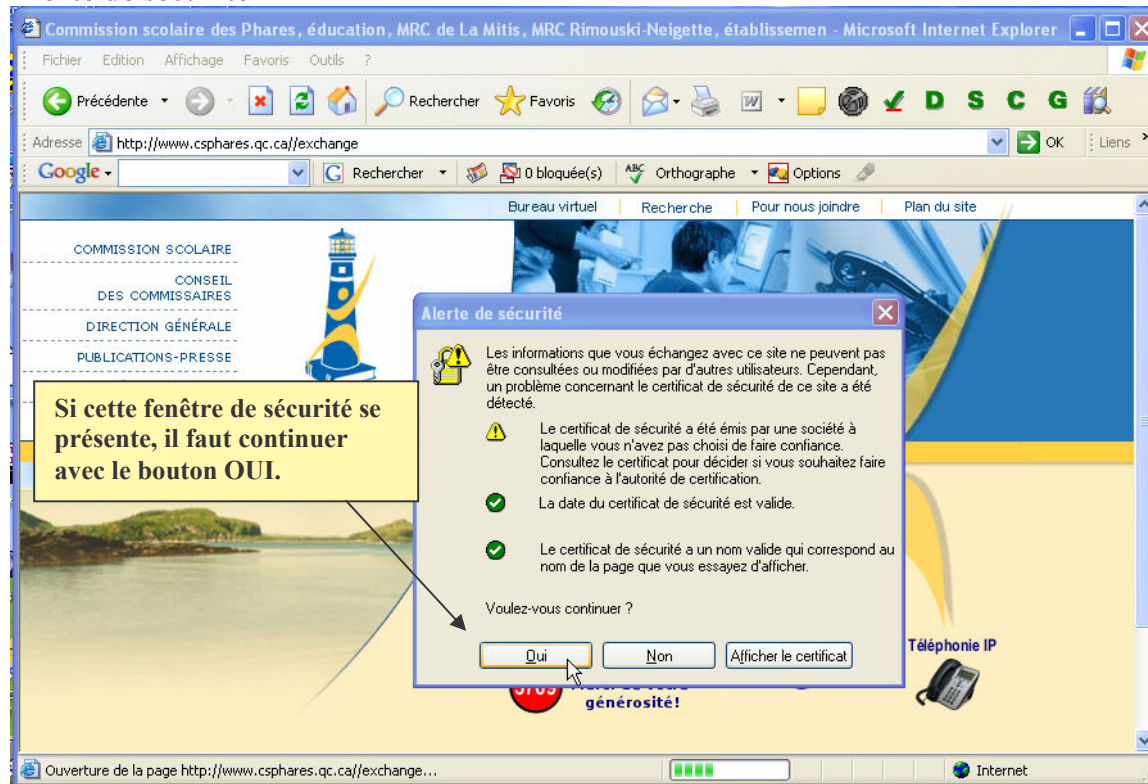
Comment changer de mot de passe dans Outlook Web Access

Il faut accéder à Outlook Web Access via Internet Explorer à l'adresse :

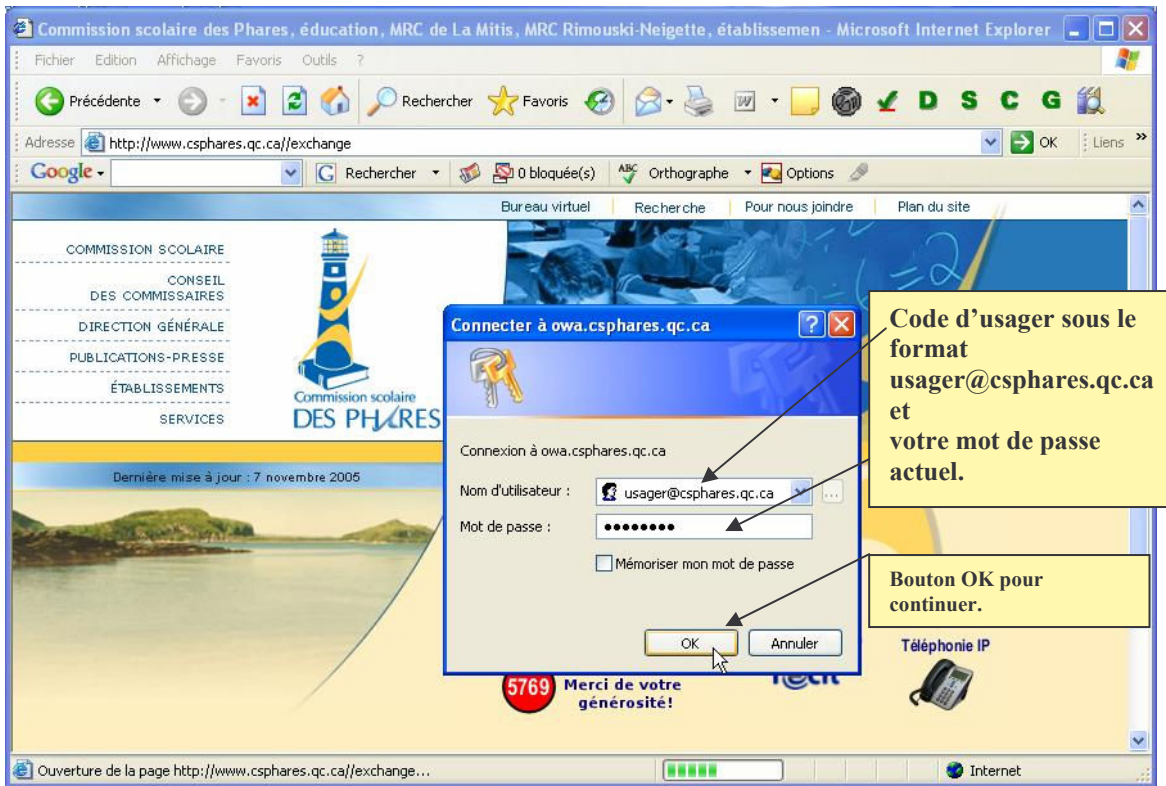
<http://www.csphares.qc.ca/exchange> ou

<https://owa.csphares.qc.ca>

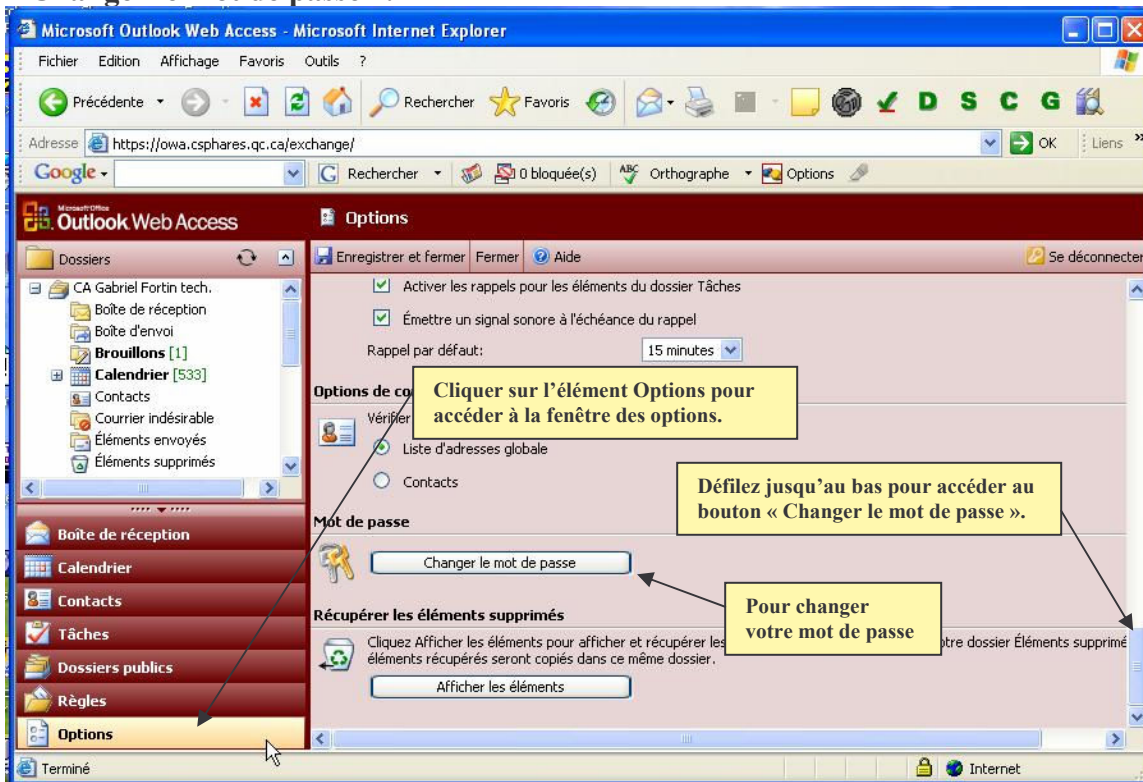
Alerte de sécurité



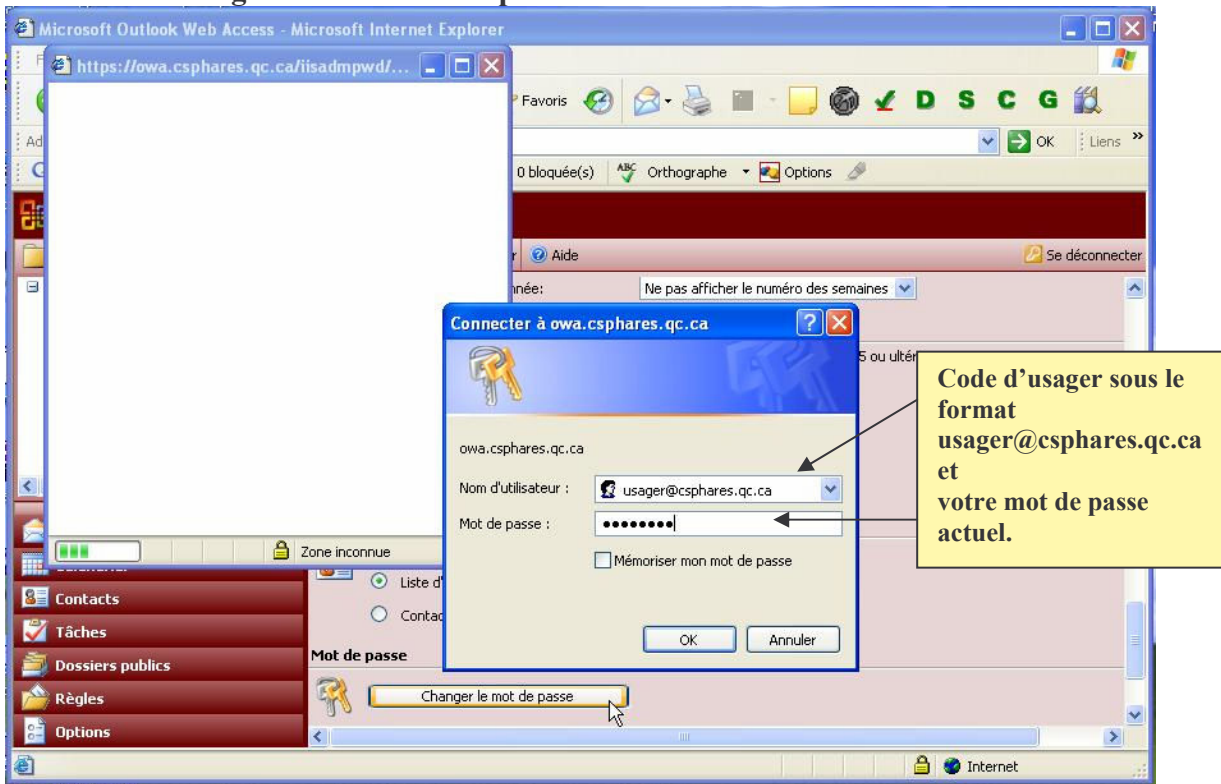
S'authentifier :



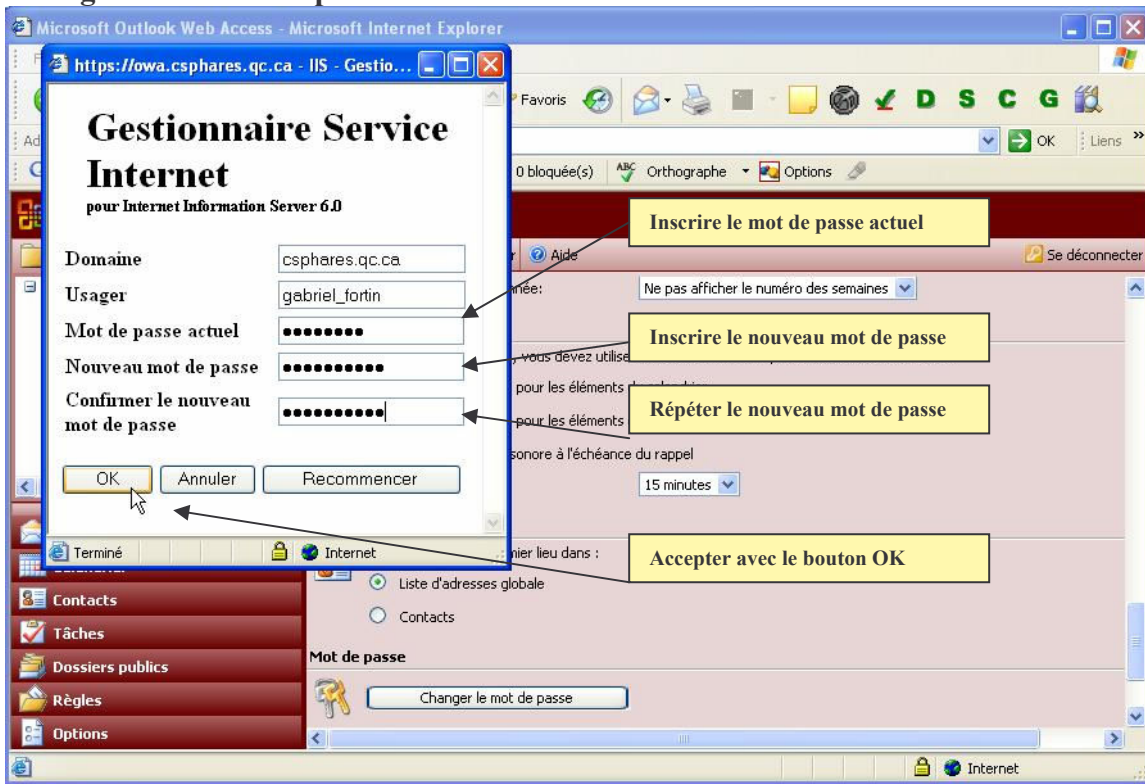
Il faut accéder aux Options et descendre au bas de la page pour trouver le bouton « Changer le mot de passe ».



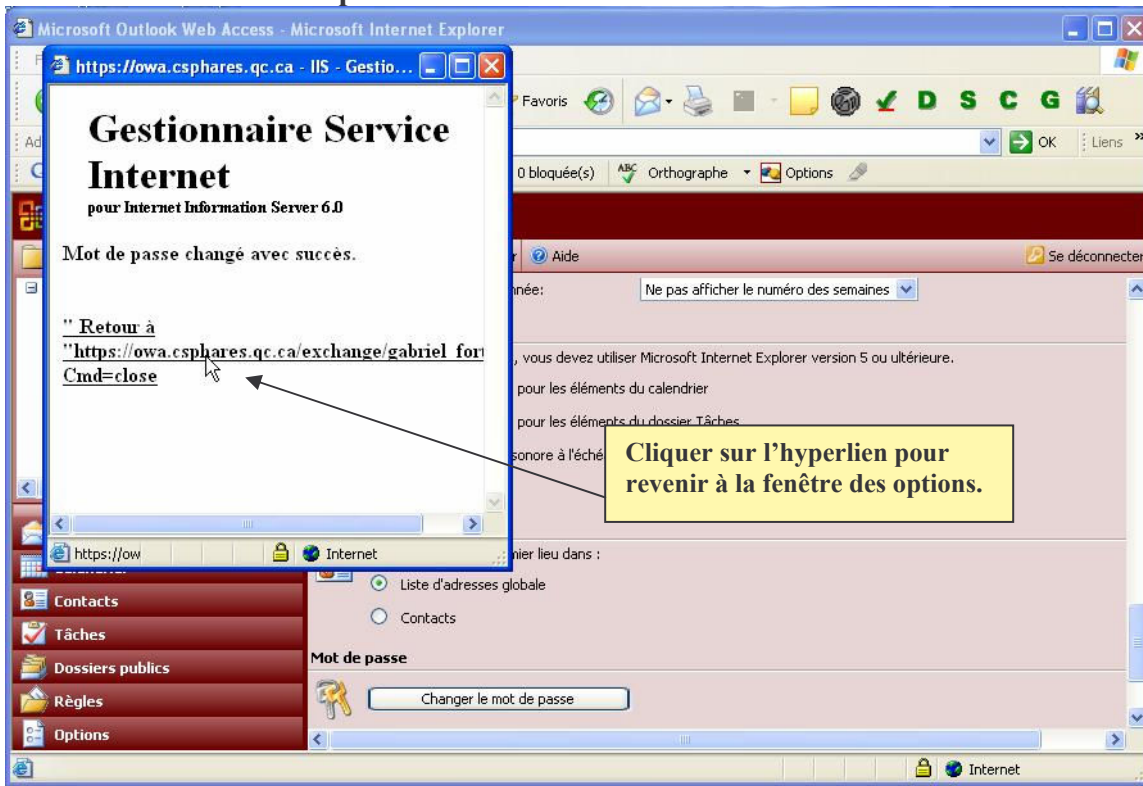
En cliquant sur le bouton « **Changer le mot de passe** », il faut s'authentifier à nouveau avec notre code d'utilisateur et notre mot de passe actuel.



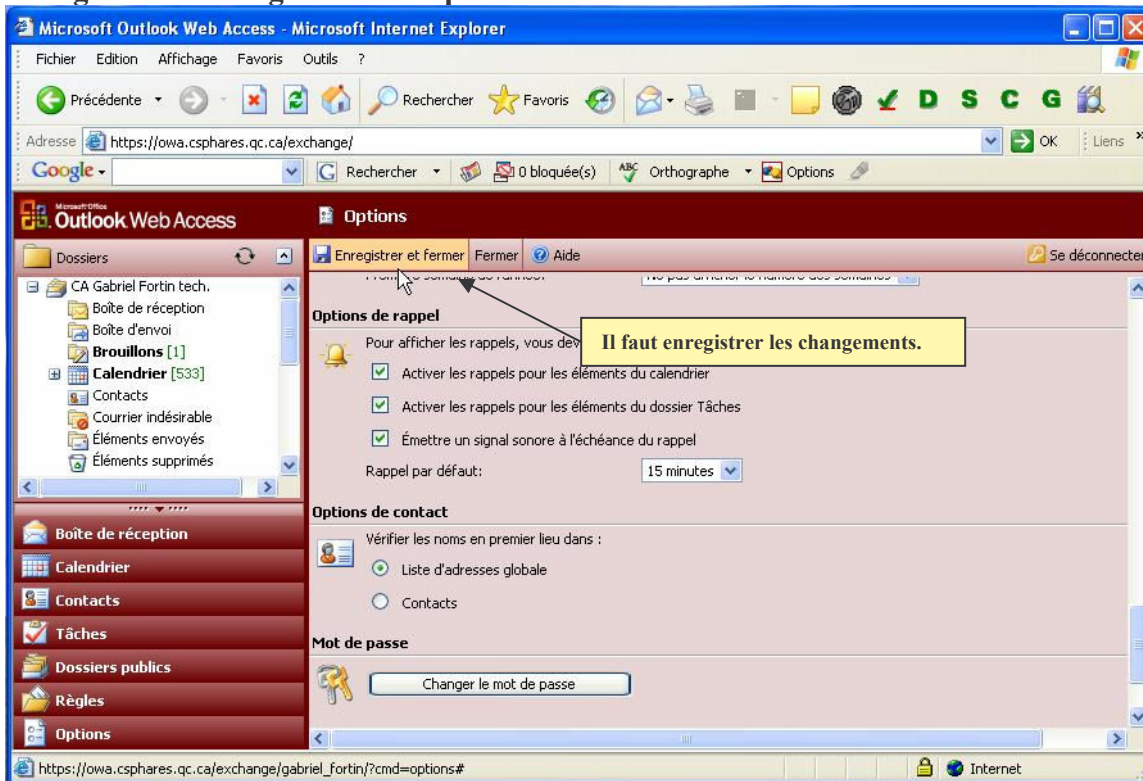
Changer notre mot de passe de courriel.



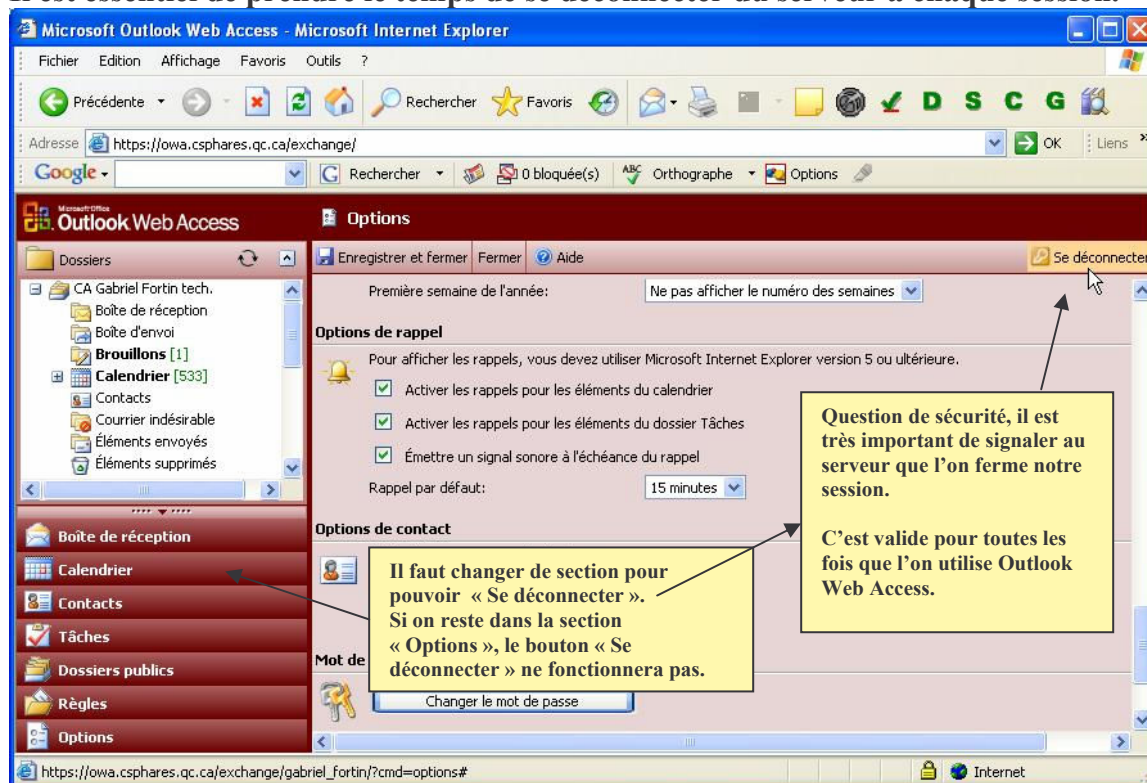
Retour à la fenêtre des options.



Enregistrer le changement des options.



Il est essentiel de prendre le temps de se déconnecter du serveur à chaque session.



Mettre fin à la session sécurisée.

