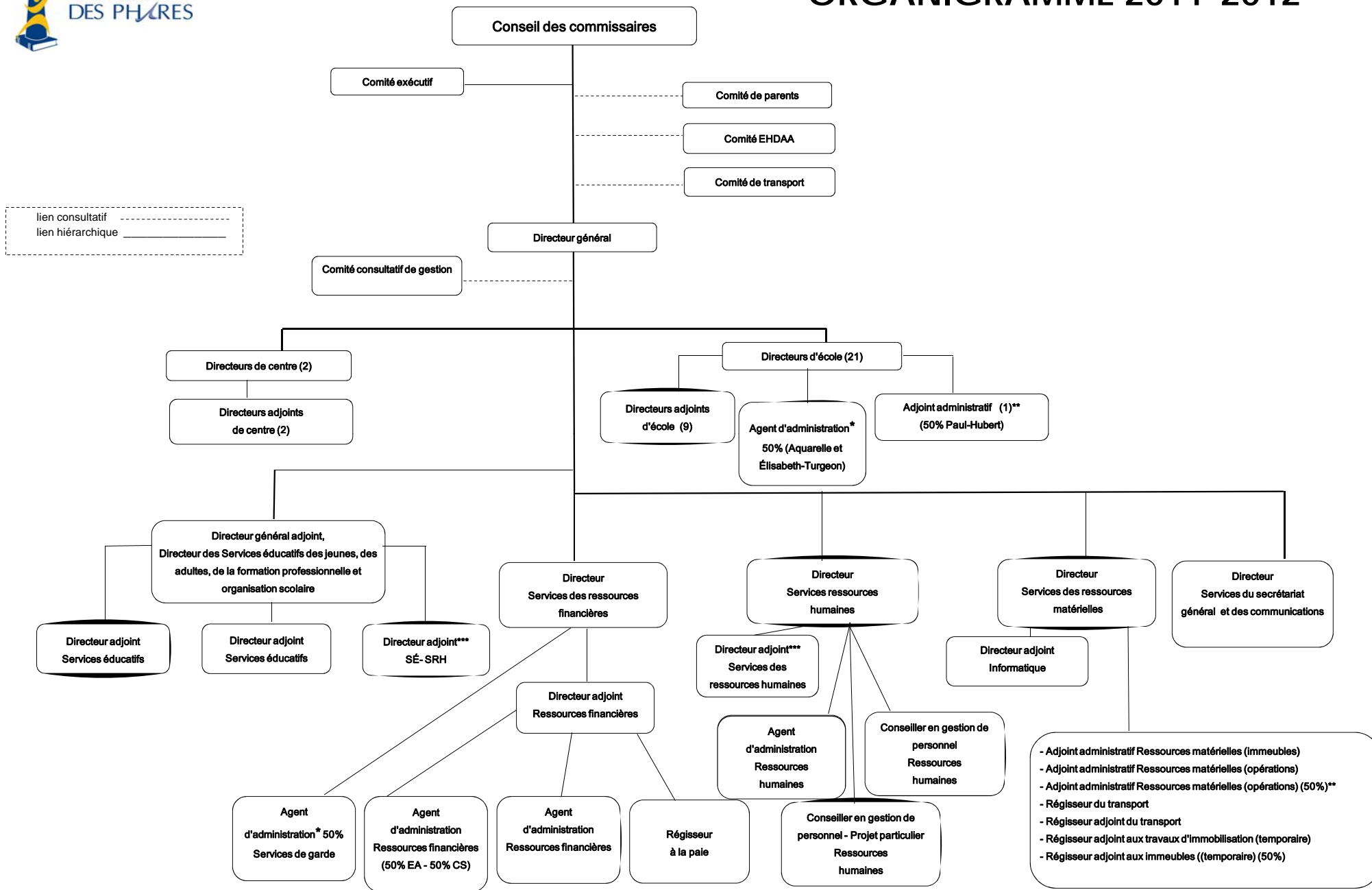




ORGANIGRAMME 2011-2012



*Occupé par la même personne

**Occupé par la même personne

***Poste soumis à l'analyse

Direction d'école et de centre

Renaud Bouillon	Du Mistral	Mont-Joli
Julie Couture (Jean-Pierre Doucet, int.)	Du Rocher-D'Auteuil	Rimouski (Sacré-Cœur)
Hélène D'Amours	Des Hauts-Plateaux	Les Hauteurs et Saint-Gabriel
Diane D'Astous	Du Havre-Saint-Rosaire	Bic et Saint-Valérien
Édith De Champlain	Saint-Jean et Langevin	Rimouski
Benoît Desjardins	CFRN	Rimouski
Guylaine Feuillault	Des Sources	Saint-Anaclet
Christine Fortier	Des Alizés	Mont-Joli
Valérie Gagnon	Boijoli et de la Colombe	Saint-Narcisse et Esprit-Saint
Nancy Hallé	Élisabeth-Turgeon	Rimouski (St-Pie-X)
Marie-France Hins	De l'Aquarelle	Rimouski (Saint-Robert)
Anny Jean	De la Rose-des-Vents	Rimouski (Pointe-au-Père)
Joanne Landry (Marc Tremblay, intérim)	De l'Écho-des-Montagnes-Lavoie	Saint-Fabien et St-Eugène
Yvonne Landry	Des Beaux-Séjours	Rimouski (Sainte-Odile)
Patrick Leclerc	Du Portage	Sainte-Angèle, Ste-Jeanne-D'Arc et La Rédemption
Suzanne Lévesque	Des Cheminots et de l'Envol	Price, Saint-Octave-de-Métis, Padoue et Métis-sur-Mer
Bertrand Michaud	CFA/CFPMM	Mont-Joli
Jocelyn Michaud	Paul-Hubert	Rimouski
Aline Morissette	De l'Estran	Rimouski (Nazareth)
Joyce O'Braham	Des Merisiers	Rimouski (Sainte-Blandine)
Annie Sirois	Norjoli	Mont-Joli
Jean-Pierre St-Pierre	Du Grand-Pavois	Rimouski (Sainte-Agnès et Saint-Yves)
Manon Tremblay	Des Bois-et-Marées, Lévesque et de Sainte-Luce	Sainte-Luce et Saint-Donat

Direction adjointe d'école et de centre

Marjolaine Bernier-Dumais, intérim	Paul-Hubert (unité 5)	Rimouski
Liette Bigras	CFRN	Rimouski
Éric Blier	Langevin	Rimouski
Julie Bujold	De l'Aquarelle et Élisabeth-Turgeon	Rimouski (Saint-Robert et St-Pie-X)
Brigitte Côté	Paul-Hubert (unité 3)	Rimouski
Patricia Côté	Du Mistral	Mont-Joli
Bernard Dubé, intérim	Paul-Hubert (unité 4)	Rimouski
Yann Normand	Du Mistral	Mont-Joli
Julie Potvin	CFRN	Rimouski
Denis Tremblay, intérim	Saint-Jean	Rimouski
Bertrand Truchon (Éric Desaulniers, int.)	Paul-Hubert (unité 2)	Rimouski

Agente d'administration

Dominique Lévesque	De l'Aquarelle et Élisabeth-Turgeon	Rimouski (Saint-Robert et St-Pie-X) (50%)
--------------------	-------------------------------------	---

Adjoint administratif

Johnny Tardif	Paul-Hubert	Rimouski (50%)
---------------	-------------	----------------

